



# RESIDENZE ITALIA

---

**LOCAZIONE TEMPORANEA DI BILOCALI (60-71-73 mq) E  
TRILOCALI (86-100-103 mq) ACCURATAMENTE ARREDATI E  
DOTATI DI TUTTI I COMFORT**



## RESIDENZE ITALIA

Residenze Italia è situata in Viale Italia n° 225 a Sesto San Giovanni (MI) ed è una nuova, importante ed articolata realtà che offre numerosi appartamenti, dotati di tutti i comfort, box e posti auto.

Gli appartamenti sono bilocali (60-71-83 mq), con 2 posti letto più un divano con letto alla francese, e trilocali (86-100-103 mq), con 3 posti letto più un divano con letto alla francese, e possono essere considerati tra i più spaziosi oggi esistenti sul mercato. Tutti completamente ristrutturati nel 2015, rispondono ad ogni tipo di esigenza aziendale (alloggio per dipendenti, professionisti, collaboratori e clienti) sia di breve che medio-lungo periodo. La posizione è strategica per il diretto collegamento con il centro di Milano (linea rossa M1) e Rho Fiera, raggiungibile in metro (linea rossa M1) e in auto prendendo la tangenziale (a 15 min.).

Inoltre, a pochi passi dalla nostra struttura, sorgerà, nelle aree ex-Falk, la “Città della salute” con il trasferimento dell’Istituto dei Tumori e dell’ospedale Besta.



## RESIDENZE ITALIA

*Residenze Italia is located at Viale Italia n° 225 in Sesto San Giovanni (MI). It is a new, important and well-structured reality that offers a large number of apartments, provided with all comforts, garages and parking spaces.*

*We offer two different apartment variations: 1-bedroom apartments (60-71-72 sqm) with two single beds and a reversible sofa bed, 2-bedroom apartments (86-100-103 sqm) with three single beds plus an additional reversible sofa bed. Each apartment can be considered today among the most spacious available on the market.*

*All the apartments have been renovated in 2015 and are suitable to all business needs (i.e. accommodation for employees, assistants and clients), for either short or long term stays.*

*The apartments' location is strategic for their direct connection to the center of Milan (subway - red line M1) and Rho-Fiera (subway - red line M1 or in 15min by car taking the highway).*

*Moreover, we would like to remind you that in the proximity of our apartments in Via Italia, the ex-Falck areas, will rise the "Città della Salute" with the relocation of the Italian Institute of Tumor Prevention and the Besta hospital.*



## DOTAZIONI E SERVIZI

Wi-Fi gratuito, TV a schermo piatto, Condizionatore, Cucina attrezzata, Ampio soggiorno, Cassaforte, Terrazzo, Lavatrice, Servizio pulizie, Posti auto e box  
Servizio reception:

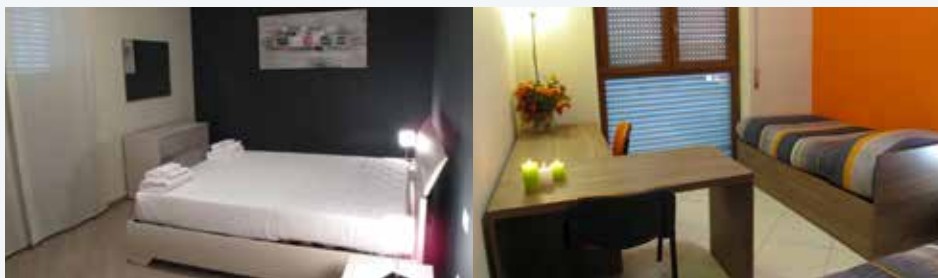
Lunedì/Venerdì: 9.00/12.30 14:30/18:30; Sabato: 9.00/12.30

## DOTAZIONI E SERVIZI

*Free Wi-Fi, 32' Flat screen TV, Air Conditioning, Equipped kitchen, Large living room, Safe, Terrace, Washing machine, Cleaning service, Parking spaces or garages*

*Reception Service:*

*Monday to Friday: 9 am/12.30 pm; 2.30 pm/6.30 pm; Saturday: 9.00 am/12.30 pm*



## [www.residenzeitaliasesto.com](http://www.residenzeitaliasesto.com)

Per informazioni più dettagliate in merito agli appartamenti, visitate il nostro sito:

- Foto, metrature e descrizione delle diverse tipologie di appartamenti
- planimetrie dettagliate
- elenco dei servizi offerti

## [www.residenzeitaliasesto.com](http://www.residenzeitaliasesto.com)

*For further information, please visit our website where you can find:*

- *Photos, sizes and detailed descriptions of the different types of apartments*
- *Detailed plans*
- *List of services*





---

# CONTATTI

## RESIDENZE ITALIA

Viale Italia 225 - 20099 - Sesto San Giovanni

Tel. (+39) 02 60830247 Cell. (+39) 344 1037010

info@residenzeitaliasesto.com

www.residenzeitaliasesto.com

---



## DOVE SIAMO

### In auto

Da A4 prendi l'uscita verso Bologna/Genova/Linate; entra in A52 e prendi l'uscita per Sesto San Giovanni; mantieni la sinistra; alla rotonda prendi la 3° uscita e imbocca Viale Italia.

### In treno

Da Stazione Centrale prendi la linea metropolitana M2 (direzione Gessate-Cologno o Cascina Gobba) per 2 fermate; scendi alla fermata Loreto e prendi la metropolitana linea rossa M1 (Rho Fiera– Sesto F.S / Bisceglie–Sesto F.S) fino a Sesto Marelli (7 fermate); prendi il bus - linea 700 (Sesto S.G. 1 Maggio – Sesto S.G. Cimitero) per 4 fermate; scendi alla fermata Viale Italia/Via Rimembranze e percorri 70 metri fino al numero 225.

### Distanze dagli aeroporti

Linate 14 Km - Malpensa 57 Km - Orio al Serio 44 Km

---

## MAPS/DIRECTIONS

### By car

From A4 take the exit to Bologna/Genova/Linate; take A52 and then the exit to Sesto San Giovanni; keep the left and at the roundabout take the 3th exit to Viale Italia.

### By train

Take the subway (green line M2) from Stazione Centrale to Loreto (2 stops), then take the red line M1 to Sesto Marelli (7 stops); go to the bus stop and take the line 700 to the stop Viale Italia /Via Rimembranze.

### Distance from the airport

Linate 14 Km - Malpensa 57 Km - Orio al Serio 44 Km

## METODI DI PAGAMENTO

